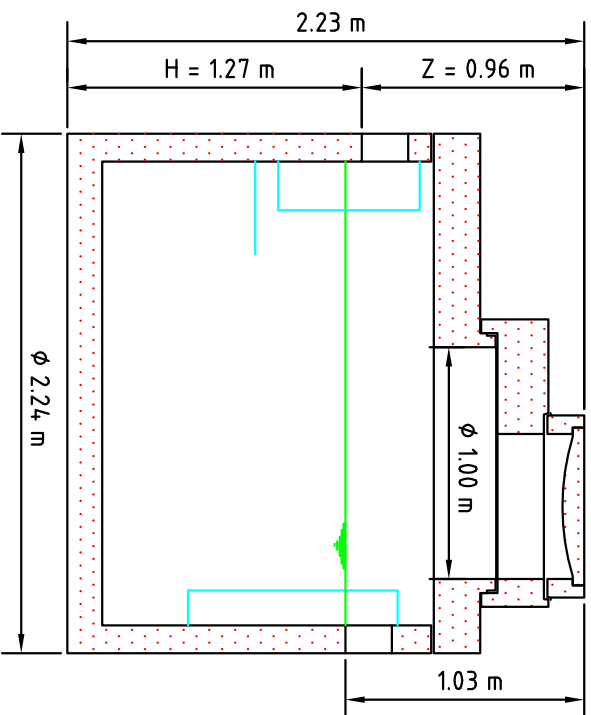
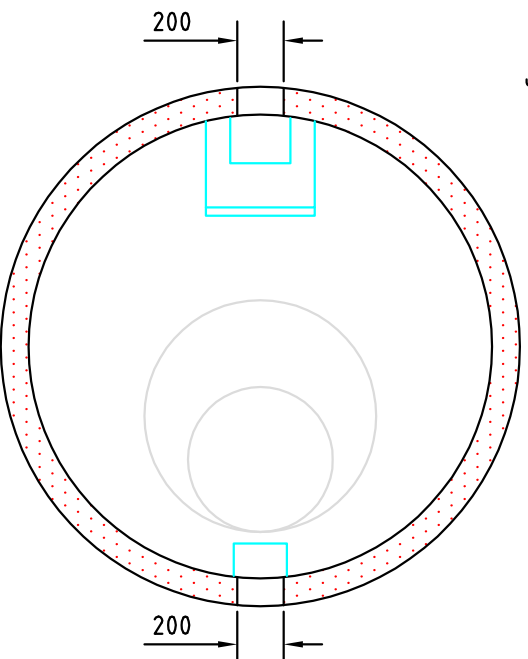




Fettabscheider  
 BENE ARGUS-PLUS NS 15 / 1.5001  
 Sonderausführung Deckel geruchs dicht verschraubt



Schwerstes Einzelteil: 4,23 to  
 Gesamtgewicht: 6,62to



Für das Abladen und den Einbau der Schachtteile und Probenahme-schachtunterteile sind Schachtkränen erforderlich. Die genauen Aufbauten sind den Lieferpapieren zu entnehmen.

Für das Abladen und den Einbau der Stahlbetonbehälter wird ein 3er-Draht-Seilgehänge mit einer Mindest-Einzelstranglänge von 3,0 m, das an den mitgelieferten Anker-/Seilschlaufen (Hülssen) anzuhängen ist, benötigt.

Der Abstand zwischen den Bauwerken sollte jeweils mindestens 0,60 m, möglichst 1,00 m betragen.

Die Schachtdeckungen entsprechen der DIN 4034 Teil 1.

Der Unterzeichner erkennt ausdrücklich an, daß jegliche Änderungen nach Rücksendung dieser Skizze an BENE kostentpflichtig für ihn sind. Es ist dem Unterzeichner hiermit bekannt, daß insbesondere Änderungen der Zulieferarten hohe Mehrkosten verursachen. (Umtausch der Behälter, Transportkosten, Baustellenzeitverzögerung, etc.)  
 Bitte prüfen Sie insbes. die Zuliefer- und Abfuhrarten.

Rev.	Datum	Bemerkung	gez.
A	24.09.2018	Entwurfserläuterung	HR
B	25.09.2018	Zulieferliste angepasst	HR



BENE ENVIRONMENTAL  
 TECHNOLOGIES GmbH  
 www.bene.de  
 D- 77855 Achern  
 Hauptstr. 61  
 Telefon 07841/2045 0  
 Telefax 07841/2045 100

Planner Bauvorhaben  
 Aabenraa, Post1  
 Übergangsplatte

Auftraggeber Projekt  
 Abscheideranlage mit BENE Argus-Plus 15  
 / 1500

Maßstab:	Plan - Nr.	Plan:
1:XX	1B	1

