

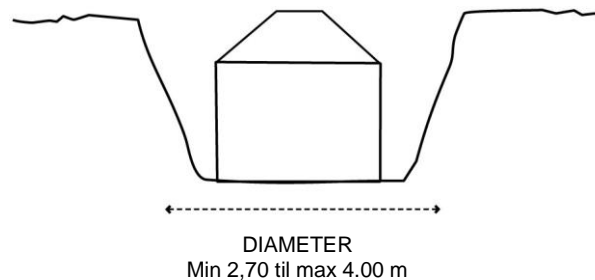
Etablering af et WS bioclean™ i beton

Frit ind- og afløb

Der skal altid være frit afløb fra minirensanlægget. Hvis dette ikke kan lade sig gøre, skal man etablere en af vores højvandssikringer (disse kan købes direkte hos Watersystems). Der ydes kun garanti for anlæg som har frit afløb.

Udgravning

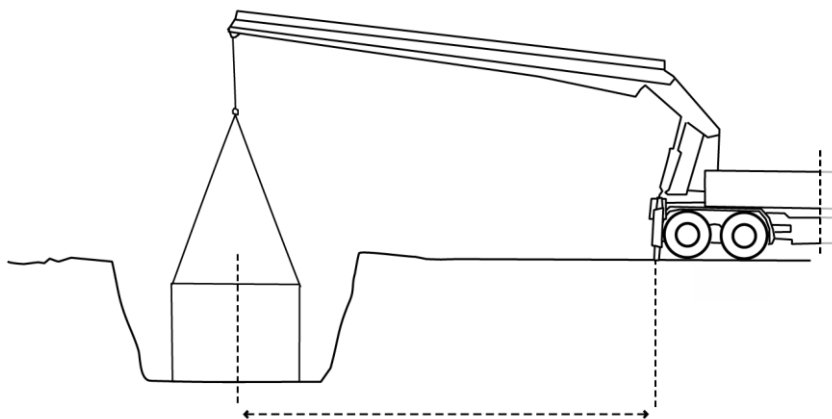
Udgravningens diameter skal min. være 2,70 m og max. 4 m.
Udgravningens bund skal både være vandret og bæredygtig.
Vær opmærksom på totaldybde og ind – udløbsdybde. Se tegninger



Tilkørselsforhold

Kloakmesteren/lodsejeren skal sørge for, at tilkørsel til og fra udgravningen er kørefast evt. med udlægning af køreplader. Afstand fra midten af udgravningen til bagenden af bilen må max. være 7,00 m. Husk at der skal være ca. 2 m afstand fra kanten af udgravningen til kranbilens støtteben.

Det er købers ansvar, at sikre sig at tanken placeres i den korrekte kote højde, samt sikre sig, at bunden er afrettet og komprimeret rigtigt inden montagen foretages. Kloakmesteren stiller 2 mand til rådighed i forbindelse med montagen. Disse har bl.a. ansvaret for, at tanken monteres i korrekt afstand til eksisterende eller nye bygninger m.m.



Etablering af et WS bioclean™ i beton

Forhøjelse og tilpasning

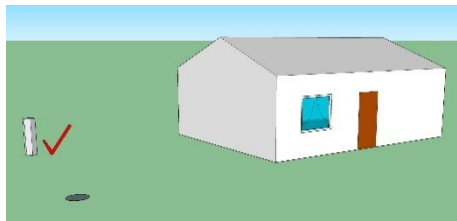
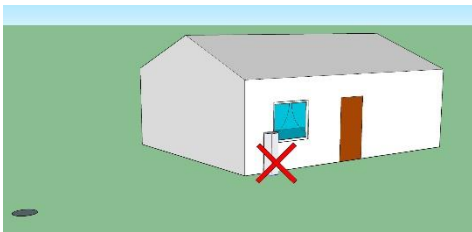
Der må kun benyttes Watersystems produkter til forhøjelse og tilpasning af minirensaanlægget. Dette gælder også forhøjelsesringe og dæksler. **Max forhøjning i topninge: 49 cm.** Alle ændringer skal godkendes af Watersystems, ellers bortfalder garantien.

Styringsenhed / Udluftning

I keglen er der monteret en Ø 110 mm muffe. Heri monteres et grenrør hvor et Ø 75/110 mm rør fører fra den ene gren til udluftningen og et Ø 110 mm trækrør fører fra den anden gren hen til styringskabet/søjlen.

Husk: Når keglen monteres skal det forberedte hul pege mod styreskabets placering.

Bemærk: Afstanden mellem styringen og anlægget må max. være 15 m.



Styringskabinetterne kan med fordel monteres på murede vægge. Iltningseenheden i skabet kan afgive vibrationer når skabet monteres på trævægge, hvilket kan medføre støjgener. I sådanne situationer anbefaler vi at man anvender vores fritstående styringssøjler.

El Installation:

WS bioclean™ kræver kun en 230 V stikkontakt med jordforbindelse.

Styringskabet er ikke leveret endnu:

Kloakmester sørger for at der enten allerede er en 230 V stikkontakt med jord er etableret ved siden af styringskabet eller at der føres et 3 ledet jordkabel 3 x 1,5 mm² fra huset til skabet / søjlen med påmonteret stikkontakt.

Det er vigtigt, at der ved et væghængt skab, er minimum 1 meter løst kabel til montering og ved søjleløsningen er afsat 2 meter kabel til montering.

Watersystems monterer denne stikkontakt i styreskabet/søjlen i forbindelse med idriftsættelse af anlægget.

Styringskabet er allerede blevet leveret med anlægget:

Kloakmester sørger for at montere et 230 V 3 ledet 1,5 mm² kabel med jord i den nederste stikkontakt i skabet, Denne stikkontakt er allerede er monteret fra fabrikken.

Etablering af et WS bioclean™ i beton

Bemærk: Det er vigtigt at polariteten er korrekt samt modstanden til jord ikke overstiger de lovmæssige 1667Ohm.



Det er en fordel at der bliver etableret en ekstra sikringsgruppe samt en HPFI afbryder inde i husets/lodsejerens tavle hvis f. eks. ejeren sjældent er hjemme.

Opdriftssikring

Ved grundvandstande højere end 70 cm under terræn skal tanken evt. opdrift sikres. Kontakt venligst Watersystems for yderligere information herom.

For yderligere information – se ”etableringsbetingelser for ws bioclean™ minirenselanlæg”

Husk at klarmelde anlægget til idriftsættelse på 7448 5033 og at lodsejer skal underskrive og indsende serviceaftalen til Watersystems før idriftsættelse.