

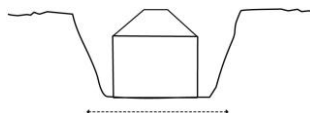
Etablering af et WS bioclean™ 75 PE i beton

Frit ind- og afløb

WS bioclean™ er konstrueret således, at det ikke kræver udløbspumpe. Dette under forudsætning af, at der altid er frit afløb fra minirensanlægget. Hvis ikke dette kan lade sig gøre, skal man etablere en af vores højvandssikringer (mekaniske og pumpebaserede kan købes direkte hos Watersystems). Der ydes kun garanti for anlæg som har frit afløb.

Udgravning

Udgravningen skal min. 40 cm. større end anlæggets dimensioner



Udgravningens bund skal både være vandret og bæredygtig. Min. 100 mm rørgrus komprimeret til Proctorværdi=98%

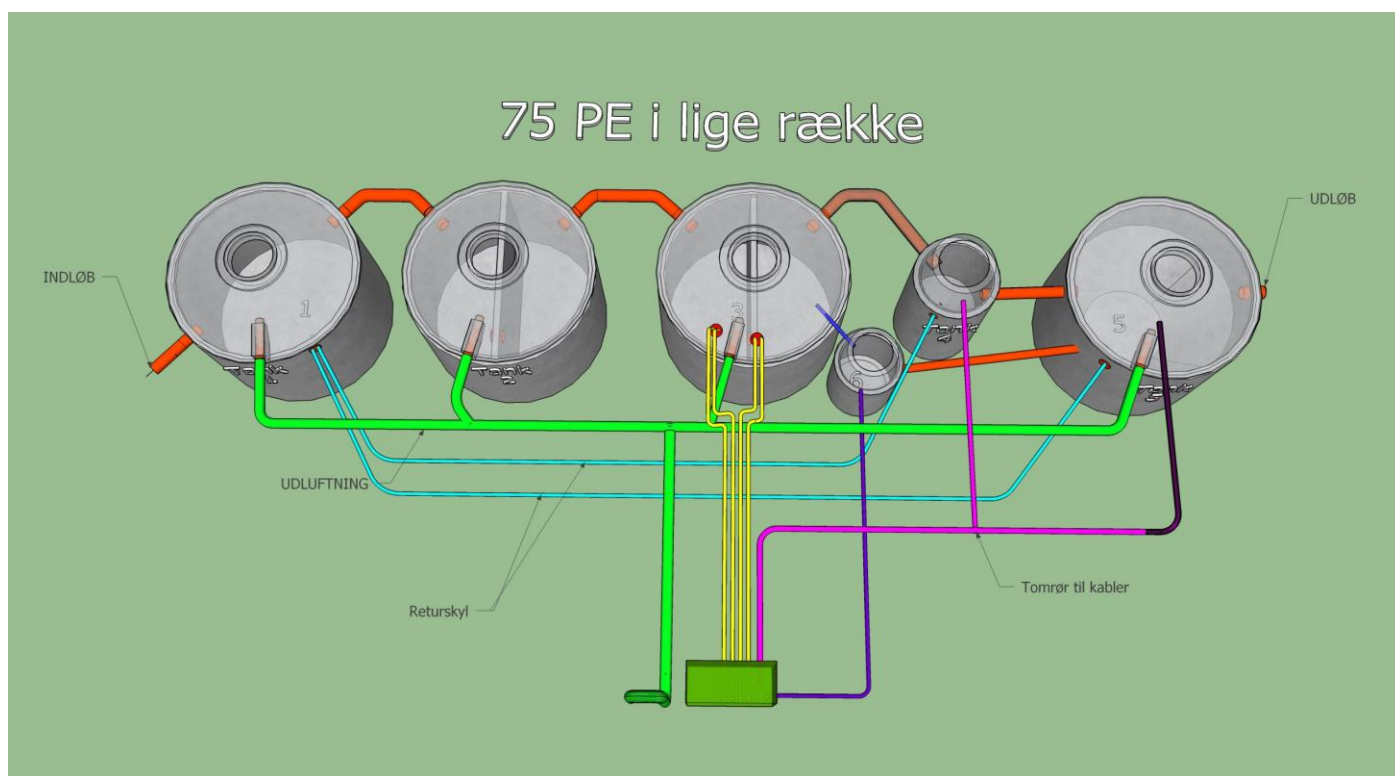
Fra underkanten af tankene, tilpasses udgravningen, så ind-/udløbsmål overholdes (Se tegning)

Fra bunden af indløbsrøret til terræn skal der være 93 cm. (Tank 1 indløb)

Fra bunden af udløbsrøret til terræn skal der være 112 cm. (Tank 5 udløb)

Bemærk: Alle mål i beton har en tolerance på 1-2 cm

Placering af tanke:

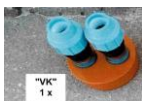


Tegningen viser et eksempel på placering af tanke og styring samt udluftning.

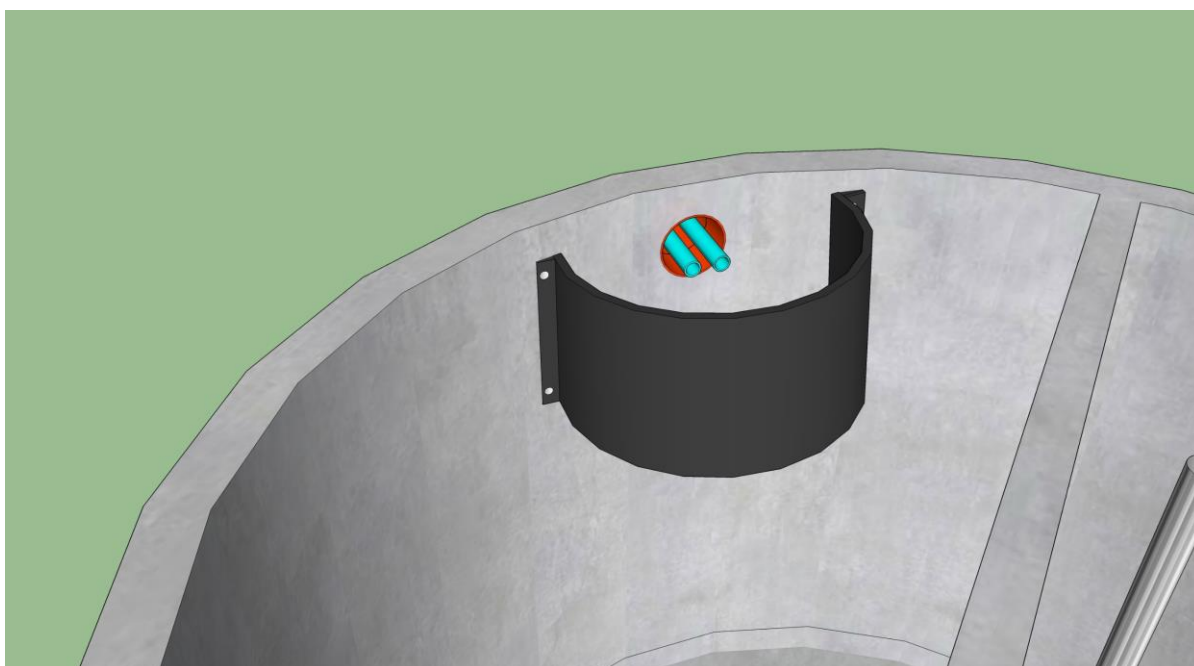
De medleverede tætningsbånd rubberneck monteres på tankene hvorpå brøndring sættes. Vær opmærksom på at anvende de rigtige brøndringe og få placeret dem, så indløb/udløb er placeret som vist på medleverede tegning. Der monteres også rubberneck på brønd-ringene til tætning af kegler.

Etablering af et WS bioclean™ 75 PE i beton

Tank 1 (bundfældning1): I brøndringen monteres t-stykke i udløb. Der er forboret hul til montering af medleveret prop med 2 slangemuffer (ø40mm) beregnet til tilslutning af returskylde fra tank 4 og tank 5 (Blå rørføring).



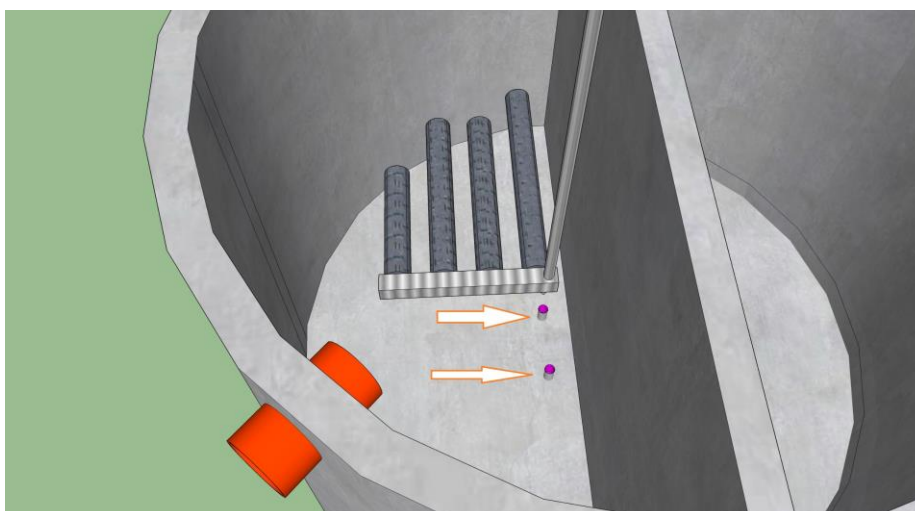
Ved indløbet fra returskyl, monteres den medleverede plastik skærm, så overkanten er 10cm over vandstand.



I keglen er der monteret en Ø 110 mm muffe. Heri monteres rør til udluftning.

Tank 2 (bundfældning2, 2-kammer tank): I tanken monteres t-stykke i udløb fra kammer 1 til 2 samt t-stykke i udløb. I keglen er der monteret en Ø 110 mm muffe. Heri monteres rør til udluftning.

Tank 3 (biologi, 2-kammer tank): I tanken monteres 4 x 4 membranrør i både kammer 1 og 2. Først bores styrehuller (ø12-16mm ,30-40mm dybe) i bunden af tanken de 4 steder, hvor de rustfrie fordeler-rør skal monteres.



Etablering af et WS bioclean™ 75 PE i beton

Membranrør monteres på holderen med 1 x 90cm inderst, 2 x 75cm i midten og 1 x 50 cm yderst. Lodrette stålrør monteres på fordeleren, der sættes ned i det borede styrehul. Stålrøret skrues på skillevæggen over vandlinjen med de medleverede beslag og skruer. For enden monteres de medleverede 1" slanger, der skal forbindes med styreskabet gennem 4 stk. 75 mm tomrør. Disse føres gennem de 2 medleverede propper, der sættes i de for-borede huller i keglen. (Gul rørføring)



Der monteres slidse-rør mellem kammer 1 og 2 samt på udløb i 45° nedadgående retning.

Husk: Når keglen monteres skal det forberedte ø 110mm hul i keglen pege mod udluftningen.

Tank 4 (Recirkulation): I tanken monteres ø40 mm slange til tank 1. Dertil er der for-bores et Ø160 mm hul i brøndringen hvori den medleverede prop med slangemuffe, monteres (blå).

Ligeledes skal der i denne prop bores et 40 mm hul til tomrør, der skal monteres til ledningsføring mellem pumpe og styreskab. (Pink)



Tank 5: (Efterklaring):

I tanken monteres ø40 mm slange til tank 1. Dertil er der for-borey et Ø160 mm hul i brøndringen hvori den medleverede prop med slangemuffe, monteres (blå).

Ligeledes skal der i denne prop bores et Ø40 mm hul til tomrør, der skal monteres til ledningsføring mellem pumpe og styreskab. (Pink)



Er der valgt en flydeslam-pumpe, monteres denne af Watersystems ved idriftsættelse vha medleverede dobbeltstuds.



Sørg for, at det Ø110 rør i keglen vender mod og tilsluttes fællesudluftning (Grøn)

Etablering af et WS bioclean™ 75 PE i beton

Bemærk: Afstanden mellem styringen og tank 3(Biologi) må max. være 10 m

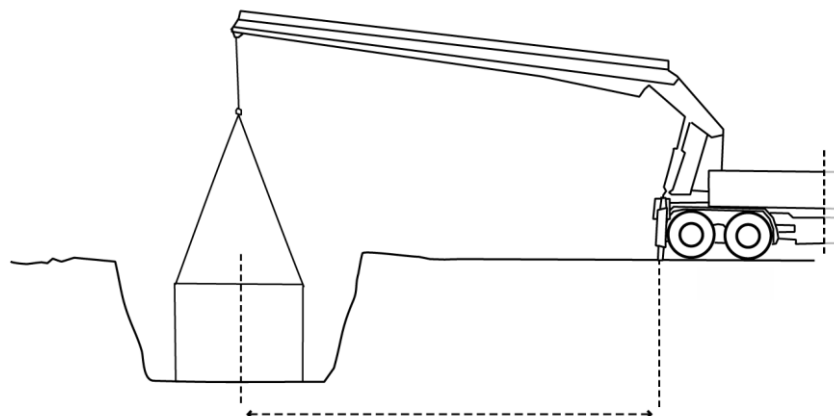
Ved SOP anlæg: Der etableres et Ø40mm tomrør mellem styreskab og tank 6 (Fosforfældningstank(Lilla)). Desuden bores hul i kegle i tank 3 (Biologi), hvor der monteres 30 mm tomrør til tank 6.

Der etableres dræn så dybt som muligt i tank6 til overløb til tank 4 eller 5.

Tilkørselsforhold

Leveringen er normalt Ab Lager Aabenraa. Ved valgt levering, sker dette normalt med sættevogn og kloakmester skal selv sørge for kran. Hvis levering og nedsætning ønskes, afsættes der i leveringen 4 krantimer til dette. Kloakmesteren/lodsejeren skal sørge for, at tilkørsel til og fra udgravningen er kørefast evt. med udlægning af køreplader. Watersystems A/S kan tilbyde nedsætning med egen kran, hvis følgende kan overholdes: Afstand fra midten af fjerneste tank til bagenden af bilen må max. være 7,00 m. Husk at der skal være ca. 2 m afstand fra kanten af udgravningen til kranbilens støtteben. Yderligere krantimer faktureres efter timeforbrug. Såfremt ovenstående ikke er muligt, aftal da venligst levering med sættevogn minimum 3 dage i forvejen

Det er købers ansvar, at sikre sig at tanken placeres i den korrekte kote højde, samt sikre sig, at bunden er afrettet og komprimeret rigtigt inden montagen foretages. Kloakmesteren stiller 2 mand til rådighed i forbindelse med montagen. Disse har bl.a. ansvaret for, at tanken monteres i korrekt afstand til eksisterende eller nye bygninger m.m.



RÆKKEVIDDE
Max 7,0 m

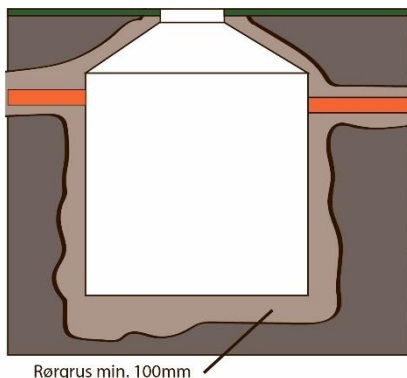
Forhøjelse og tilpasning

Der må kun benyttes Watersystems produkter til forhøjelse og tilpasning af minirenselanlægget. Dette gælder også forhøjelsesringe og dæksler. **Max forhøjning i topninge: 49 cm.** Alle evt. ændringer skal godkendes af Watersystems, ellers bortfalder garantien. **Vær opmærksom på ind- og udløbsdybder**

Etablering af et WS bioclean™ 75 PE i beton

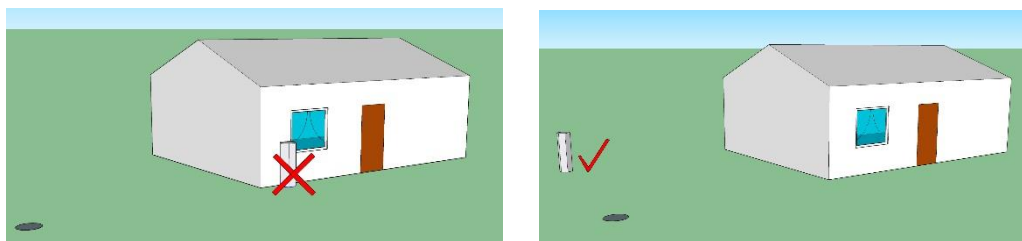
Tilbagefyldning

Omkring selve anlægget og rør fyldes med rørgrus. Fyld komprimeres for hver 25 cm. Der stemples efter Proctorværdi=93%



Placering af styreskab og udluftning fra anlæg:

Da der vil forekomme mindre lugtdannelser i forbindelse med spildevandsrensningen, bør styreskabet og udluftningen ikke placeres i umiddelbar nærhed af vinduer i beboelser. Selve kompressoren vil ved denne størrelse anlæg give mere støj. Hvis styreskabet placeres mindre end 20m fra beboelse, vil vi anbefale et lyddæmpet betonskab.



Styreskab nedgraves og tomrør monteres som eksemplet nedenfor. **VIGTIGT!** El-kablet trækkes og der fyldes grus i skabet til markeringen. (kabel min. 1 m samt tomrør synlig over grus) Derefter tildækkes udgravningen. Maks. 10m mellem styreskab og tank 3 (Biologi)

Etablering af et WS bioclean™ 75 PE i beton



El Installation:

WS bioclean™ 75 PE kræver 400v installation

Kloakmester sørger for at der er etableret 400v hvor styreskabet skal placeres.

Bemærk det er vigtigt at modstanden til jord ikke overstiger de lovmæssige 16670hm.

Renselegemer:

Der leveres en Big-bag med den mængde WS bioclean™ patenterede renselgemer, der skal benyttes. Big-bag'ens indhold fordeles ligeligt i de 2 kamre i tank 3 (Biologi). **HUSK: Først at montere membranrør færdig inden påfyldning!**

Opdriftssikring

Ved grundvandsstande højere end 70 cm under terræn skal tanken evt. opdrift sikres. Kontakt venligst Watersystems for yderligere information herom.

For yderligere information – se "etableringsbetingelser for ws bioclean™ minirenselanlæg"

Husk at klarmelde anlægget til idriftsættelse på 7448 5033 og at lodsejer skal underskrive og indsende serviceaftalen til Watersystems før idriftsættelse.

Etablering af et WS bioclean™ 75 PE i beton

75 PE i lige række

