

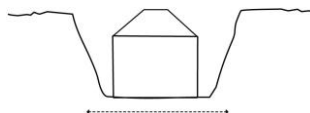
Etablering af et WS bioclean™ 30-50 PE i beton

Frit ind- og afløb

WS bioclean™ er konstrueret således, at det ikke kræver udløbspumpe. Dette under forudsætning af, at der altid er frit afløb fra minirensanlægget. Hvis ikke dette kan lade sig gøre, skal man etablere en af vores højvandssikringer (mekaniske og pumpebaserede kan købes direkte hos Watersystems). Der ydes kun garanti for anlæg som har frit afløb.

Udgravning

Udgravningen skal min. 40 cm. større end anlæggets dimensioner



Udgravningens bund skal både være vandret og bæredygtig. Min. 100 mm rørgrus komprimeret til Proctorværdi=98%

Fra underkanten af tankene, tilpasses udgravningen, så ind-/udløbsmål overholdes (Se tegning)

Fra bunden af indløbsrøret til terræn skal der være 93 cm. (Tank 1 indløb)

Fra bunden af udløbsrøret til terræn skal der være 120 cm. (Tank 4 udløb)

Anlægget kan med fordel placeres i en firkant. (se nedenfor).

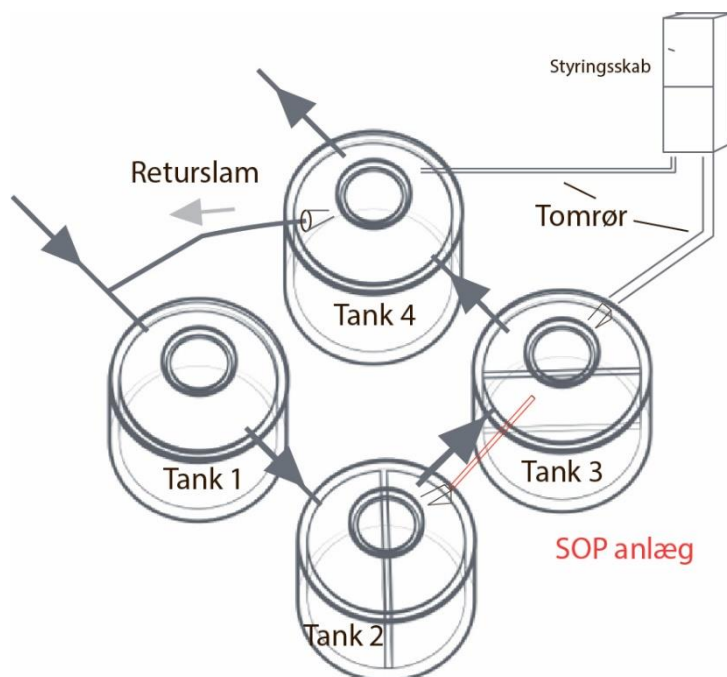
Tank 3 (biologi): I keglen er der monteret en Ø 110 mm muffe. Heri monteres et grenrør hvor et Ø 75/110 mm rør fører fra den ene gren til udluftningen og et Ø 110 mm trækrør fører fra den anden gren hen til styringskabet/søjlen

Husk: Når keglen monteres skal det forberedte hul pege mod styreskabets placering.

Tank 4: (Efterklaring): Sørg for, at det Ø110 rør i keglen vender mod tank 1 (Returslam). Her monteres Ø110 mm tomrør fra keglen til grenrør ved indløb i Tank 1.

I keglen bores et 30 mm hul vendt mod styreskabet. Her etableres et Ø30 mm tomrør til styreskabet.

Bemærk: Afstanden mellem styringen og anlægget må max. være 15 m



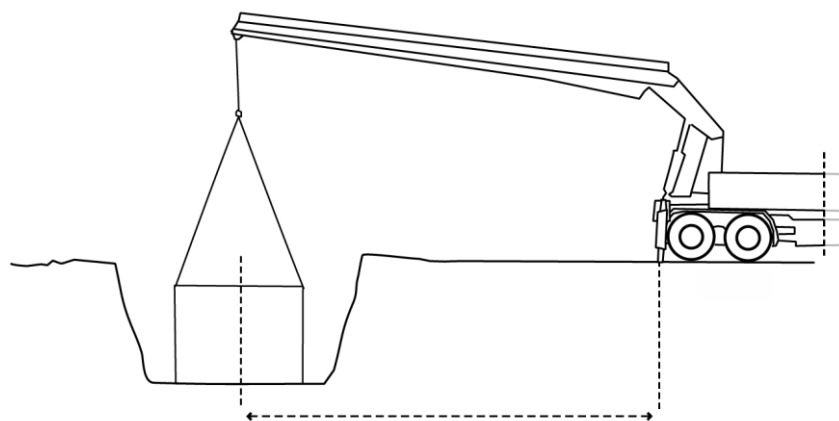
Ved SOP anlæg: Der føres et 30 mm tomrør fra kegle i tank 2 til tank3. Der bores et 20 mm hul i kegle på tank 3 til slangegennemføring

Etablering af et WS bioclean™ 30-50 PE i beton

Tilkørselsforhold

Leveringen er normalt med sættevogn og kloakmester skal selv sørge for kran. Hvis levering og nedsætning ønskes, afsættes der i leveringen 4 krantimer til dette. Kloakmesteren/lodsejeren skal sørge for, at tilkørsel til og fra udgravningen er kørefast evt. med udlægning af køreplader. Watersystems A/S kan også tilbyde nedsætning med egen kran, hvis følgende kan overholdes: Afstand fra midten af fjerneste tank til bagenden af bilen må max. være 7,00 m. Husk at der skal være ca. 2 m afstand fra kanten af udgravningen til kranbilens støtteben. Yderligere krantimer faktureres efter timeforbrug. Såfremt ovenstående ikke er muligt, aftal da venligst levering med sættevogn minimum 3 dage i forvejen

Det er købers ansvar, at sikre sig at tanken placeres i den korrekte kote højde, samt sikre sig, at bunden er afrettet og komprimeret rigtigt inden montagen foretages. Kloakmesteren stiller 2 mand til rådighed i forbindelse med montagen. Disse har bl.a. ansvaret for, at tanken monteres i korrekt afstand til eksisterende eller nye bygninger m.m.



RÆKKEVIDDE
Max 7,0 m

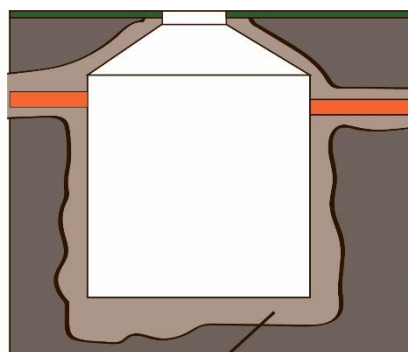
Forhøjelse og tilpasning

Der må kun benyttes Watersystems produkter til forhøjelse og tilpasning af minirenselanlægget. Dette gælder også forhøjelsesringe og dæksler. **Max forhøjning i topninge: 49 cm.** Alle evt. ændringer skal godkendes af Watersystems, ellers bortfalder garantien. **Vær opmærksom på ind- og udløbsdybder**

Tilbagefyldning

Omkring selve anlægget og rør fyldes med rørgrus. Fyld komprimeres for hver 25 cm. Der stemples efter Proctorværdi=93%

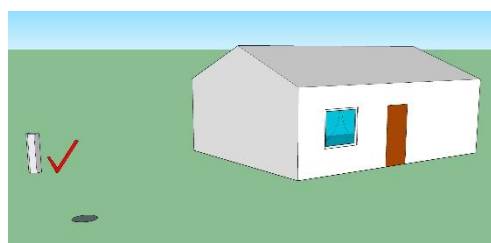
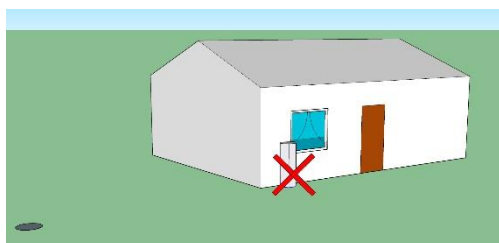
Etablering af et WS bioclean™ 30-50 PE i beton



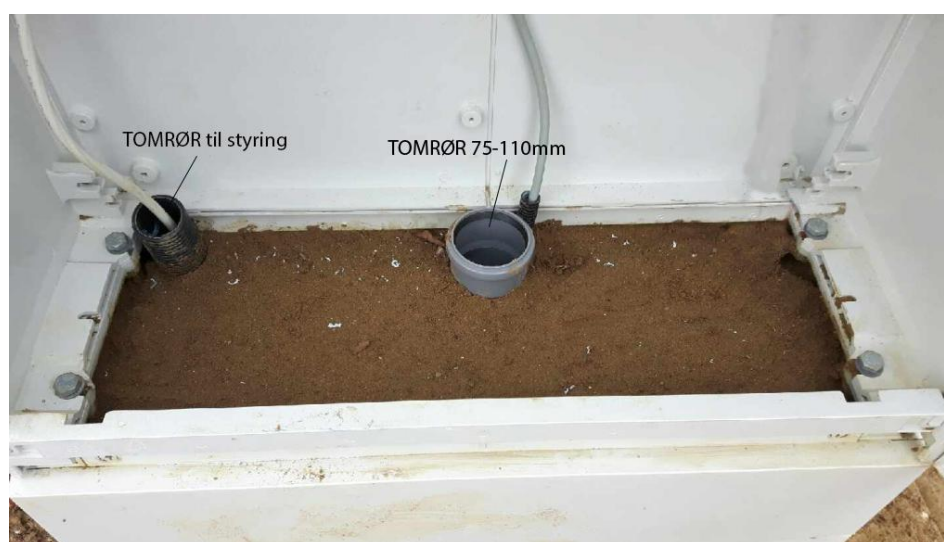
Rørgrus min. 100mm

Placering af styreskab og udluftning fra anlæg:

Da der vil forekomme mindre støj og lugtdannelser i forbindelse med spildevandsrensningen, bør styreskabet og udluftningen ikke placeres i umiddelbar nærhed af vinduer i beboelser.



Styreskab nedgraves og tomrør monteres som eksemplet nedenfor. **VIGTIGT!** EI-kablet trækkes og der fyldes grus i skabet til markeringen. (kabel min. 1 m samt tomrør synlig over grus) Derefter tildækkes udgravningen.



EI Installation:

WS bioclean™ kræver kun en 230 V stikkontakt med jordforbindelse. (50 PE kræver 400v installation)

Såfremt styringsskabet er ikke leveret endnu: (50 PE kræver 400v installation)

Kloakmester sørger for at der enten allerede er en 230 V stikkontakt med jord til stede hvor styreskabet skal placeres eller at der føres et 3 ledet jordkabel 3 x 1,5 mm² (Benyt 2,5 mm² ved større afstande) fra

Etablering af et WS bioclean™ 30-50 PE i beton

huset til skabet / søjlen med påmonteret stikkontakt. **Bemærk** at det er vigtigt at polariteten er korrekt samt modstanden til jord ikke overstiger de lovmæssige 1667Ohm.

Efter opsætning af søjlen etableres denne stikkontakt med jord af Watersystems inde i skabet.

Det er vigtigt, at kablet er 1 meter længere end afstanden fra muren hen til skabet og 2 meter længere end afstanden fra terrænhøjde ved søjleløsningen.

Såfremt styringsskabet er allerede blevet leveret med anlægget: (50 PE kræver 400v installation)

Kloakmester sørger for at montere et 230 V 3 ledet 1,5 mm² (benyt 2,5 mm² ved større afstande) kabel med jord i den nederste stikkontakt i skabet, Denne stikkontakt er allerede er monteret fra fabrikken.

Bemærk at det er vigtigt at polariteten er korrekt samt modstanden til jord ikke overstiger de lovmæssige 1667Ohm.



Det er en fordel at der bliver etableret en ekstra sikringsgruppe samt en HPFI afbryder inde i husets/lodsejerens tavle hvis f. eks. ejeren sjældent er hjemme.

Opdriftssikring

Ved grundvandstande højere end 70 cm under terræn skal tanken evt. opdrift sikres. Kontakt venligst Watersystems for yderligere information herom.

For yderligere information – se ”etableringsbetingelser for ws bioclean™ minirenselanlæg”

Husk at klarmelde anlægget til idriftsættelse på 7448 5033 og at lodsejer skal underskrive og indsende serviceaftalen til Watersystems før idriftsættelse.