

Installation af WS integra™ i WS bioclean™betonanlæg 5/8/10 PE

Leveringsomfang:

- PE- brønd til pumpe (er monteret i tank)
- 2 m slange til montering mellem pumpe og tilslutningsstuds på udløbsanordningen
- 2 x rustfrie spændebånd til samme
- Udløbsanordning med tilslutningsstuds til udløbsslange (er monteret)
- 67° vinkel med rør til indsugning i brønd (er monteret i tank)
- EBARA Optima 1 pumpe med 20 meter kabel
- Niveau vippe for start/ stop funktion til pumpe, til montering på integreret brønd
- Kontraventil til montering på pumpe (Ligger sammen med pumpe)
- 1,5 m rustfri kæde med sjækkel til montering på pumpe og rustfri bolt til montering øverst i undersiden af betonkegle

WS integra™ teknikken monteres således:

- Kontraventil sættes ind i pumpen
- Studs til slange monteres på pumpen
- Slange monteres på studs og modsat ende med udløbsstuds. Hertil bruges de 2 x spændebånd
- 67° vinkel med rør monteres på siden af pumpebrønden så den vender nedad (tæt på tankvæggen-kan være for-monteret)
- Rustfri kæde monteres med den medleverede bolt, øverst i keglens indvendige side over selve pumpebrønden. (til senere servicering af pumpe)
- Kædens anden ende monteres i selve pumpens håndtag (Sjækkel skal monteres i hul i grebet under plast håndtaget)
- Niveau vippe/svømmer med buet rør til start / stop af pumpe monteres/klikkes på integreret brønd (Kan være monteret)
- Ledninger fra pumpe, niveauvippe til pumpe, samt niveauvippe til højvandsalarm trækkes ud af 110mm muffe i kegle – hvor der tilsluttes et grenrør med tomrør til både ledningerne og udluftning – ved minirensanlæg sammen med luftslanger og evt. kabler
- Stikprop fra svømmeafbryder (han/hun stik) og stikproppen fra selve pumpen forbindes og sættes i stikkontakt i styringssøjlen.

For yderligere information ring venligst til 74 48 50 33

Etablering af et WS biotank™ i beton

Leveringsomfang:

- Betonmonolit, tre kammer (5 -20 PE)
- 1 stk. et kammer og 1 stk. to kammer tank ved 25 og 30 PE
- Betonkegle(r) med tilslutningsmuffe til 110/160 mm tomrør og udluftning (10 – 30 PE)
- Dæksel

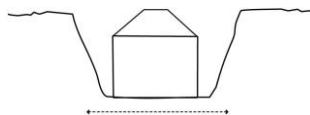
- Følgende leveres kun når WS biotank™ er bestilt med sæt til integreret pumpe:
 - PE- brønd til pumpe (er monteret i tank)
 - Udløbsanordning med påmonteret studs til pumpe-slange (er monteret)
 - 2m slange til montering mellem pumpe og studs på udløbsanordningen
 - 2x rustfrie spændebånd til samme
 - 87° eller 35° (5PE) bøjning med rør til indsugning i brønd (er monteret i tank)
 - EBARA Best 2 pumpe med 10 m kabel
 - Niveau vippe for start/ stop funktion til pumpe med 10 m kabel, til montering på integreret brønd
 - Kontraventil til montering på pumpe
 - 1,5 m rustfri kæde med sjækkel til montering på pumpe og rustfri bolt til montering øverst i undersiden af betonkegle
 - Alarmboks til højvandsalarm (Kun ved separat bestilling, ellers ikke inkluderet)
 - Niveauvippe til højvandsalarm (Kun ved separat bestilling, ellers ikke inkluderet)

Ind- og afløb

WS biotank™ er konstrueret således, at det med en udløbspumpe i integreret brønd, er egnet til et tryknedsivningsanlæg. Uden pumpe i beholderen er der monteret et Ø 110 eller Ø160 mm afløbsrør på tanken til gravitation.

Udgravning

Udgravningen skal min. 40 cm. større end anlæggets dimensioner



Udgravningens bund skal både være vandret og bæredygtig. Min. 100 mm rørgrus komprimeret til Proctorværdi=98%

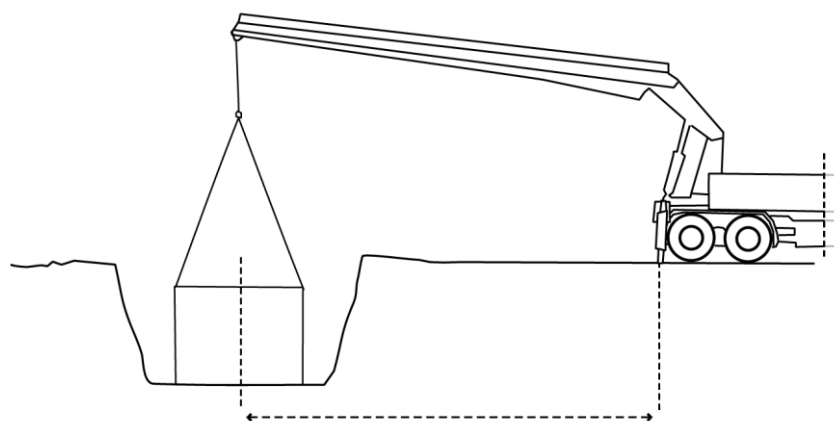
Fra underkanten af tankene, tilpasses udgravningen, så ind-/udløbsmål overholdes (Se tegning)

Etablering af et WS biotank™ i beton

Tilkørselsforhold

Kloakmesteren/lodsejeren skal sørge for, at tilkørsel til og fra udgravningen er kørefast evt. med udlægning af køreplader. Afstand fra midten af udgravningen til bagenden af bilen må max. være 7,00 m. Husk at der skal være ca. 2 m afstand fra kanten af udgravningen til kranbilens støtteben.

Det er købers ansvar at sikre sig at tanken placeres i den korrekte kote højde, samt sikre sig, at bunden er afrettet og komprimeret rigtigt inden montagen foretages. Kloakmesteren stiller 2 mand til rådighed i forbindelse med montagen. Disse har bl.a. ansvaret for, at tanken monteres i korrekt afstand til eksisterende eller nye bygninger m.m.



RÆKKEVIDDE
Max 7,0 m

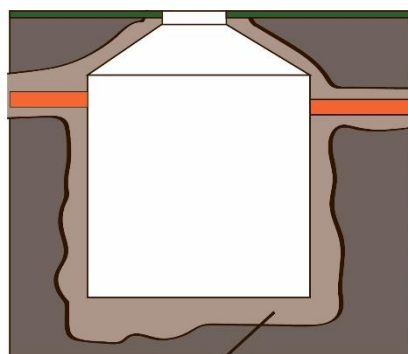
Forhøjelse og tilpasning

Der må kun benyttes Watersystems produkter til forhøjelse og tilpasning af anlæg som skal kunne opgraderes til minirenselanlæg. Dette gælder også forhøjelsesringe og dæksler. **Maks. forhøjning i topninge: 49 cm.** Alle evt. ændringer skal godkendes af Watersystems, ellers bortfalder garantien. **Vær opmærksom på ind- og udløbsdybder.**

Tilbagefyldning

Omkring selve anlægget og rør fyldes med rørgrus. Fyld komprimeres for hver 25 cm. Der stemples efter Proctorværdi=93%

Etablering af et WS biotank™ i beton



Rørgrus min. 100mm

Opdriftssikring

Ved grundvandstande højere end 70 cm under terræn skal tanken evt. opdrift sikres. Kontakt venligst Watersystems for yderligere information herom.

Etablering af pumpesæt:

Placering af højvandsalarm og alarmboks:

Niveaudevippen til højvandsalarmen skal monteres i det tredje kammer.

Alarmboksen placeres synligt med mulighed for tilslutning til 230 V.

(Lovpligtig alarmboks og niveaudevippe leveres kun ved bestilling, ellers ikke inkluderet i leveringsomfang)

El Installation:

WS biotank™ kræver 230 V stikkontakt med jordforbindelse til pumpe og start/stop vippe, samt evt. alarmboks monteres med 230V forsyning og tilslutning af niveaudevippe til højvandsalarm.

(Lovpligtig alarmboks og niveaudevippe leveres kun ved bestilling, ellers ikke inkluderet i leveringsomfang)

Montage:

WS biotank™ teknikken monteres således:

- Kontraventil monteres på pumpen
- Slange monteres på studs på kontraventilen og anden ende på udløbsanordning med udløbsstuds. Hertil bruges de 2 x spændebånd.
- Niveaudevippe til højvandsalarm fastgøres i kammer ved udløb så den flyder frit og ikke kommer i kontakt med andre legemer (Leveres kun ved bestilling, ellers ikke inkluderet i leveringsomfang)
- 87° (5PE) eller 35° vinkel med rør monteres på siden af pumpebrønden så den vender nedad (tæt på tankvæggen-kan være for-monteret)

Etablering af et WS biotank™ i beton

- Rustfri kæde monteres med den medleverede bolt, øverst i keglens indvendige side over selve pumpebrønden. (til senere servicering af pumpe)
- Kædens anden ende monteres i selve pumpens håndtag (Sjækkel skal monteres i hul i grebet under plast håndtaget)
- Niveau vippe/svømmer til start / stop af pumpe med buet rør monteres/klikkes på integreret brønd
- Ledninger fra pumpe, niveaudevippe til pumpe, samt evt. niveaudevippe til højvandsalarm trækkes ud af 110mm mufte i kegle – hvor der tilsluttes et grenrør med tomrør til både ledningerne og udluftning (10-30 PE)

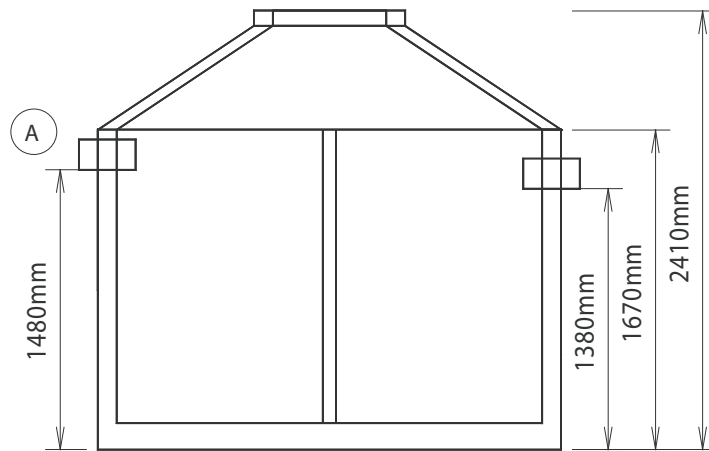
OBS:: Ved 5 PE (Ø 1,63 m tank) skal der bores et hul i keglen til ledninger fra pumpe, niveaudevippe til pumpe, samt niveaudevippe til højvandsalarm – hvor der tilsluttes et grenrør med tomrør til både ledningerne og udluftning

- Stikprop fra svømmeafbryder (han/hun stik) og stikproppen fra selve pumpen forbindes og sættes i egnet stikkontakt
- Ledning fra niveaudevippe til højvandsalarm monteres i alarmboks og denne forbindes til 230V

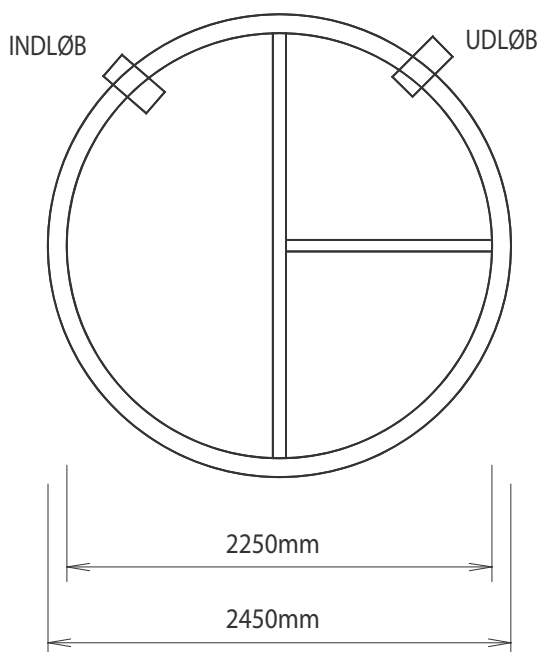
(Lovpligtig alarmboks og niveaudevippe leveres kun ved bestilling, ellers ikke inkluderet i leveringsomfang)

For yderligere information ring venligst til Watersystems på 74485033

Kvalitetsovervåget stålarmet beton



A Indløb Ø 110/Ø 160

 Beholder op til 7,4m³ er fremstillet med bund og væg i samme arbejdsgang, således at støbeskel undgås.

Muligheder:

- Gangbart dæksel
- Kørefast dæksel til personbil, 5t
- Kørefast dæksel til lastbil 40t

 Tegningen viser en 4,5m³ trekammertank

Tre kammer bundfældningstank med kegle		Variant med 1 beholder					Variant med 2 beholdere				
		B5/1 10 PE	B6/1 10 PE	B7/1 15 PE	B8/1 15 PE	B9/1 20 PE	B10/2 20 PE	B12/2 25 PE	B14/2 30 PE	B16/2 35 PE	B18/2 40 PE
Type											
PE											
Nyttevolumen	m ³	4,5									
Vanddybde (VD)	cm	138	163	188	231	248	138	163	188	213	248
Indbygningsdybde (ID)	cm	241	266	291	326	351	241	266	291	326	351
Indvendig diameter Ø	cm	225	225	225	225	225	225	225	225	225	225
Tungeste enkelt del	t	4,8	5,2	6,1	6,8	7,4	4,6	5,2	5,8	6,4	7
Samlet vægt	t	6,2	6,8	7,5	8,2	8,8	11,7	12,7	13,7	14,9	16